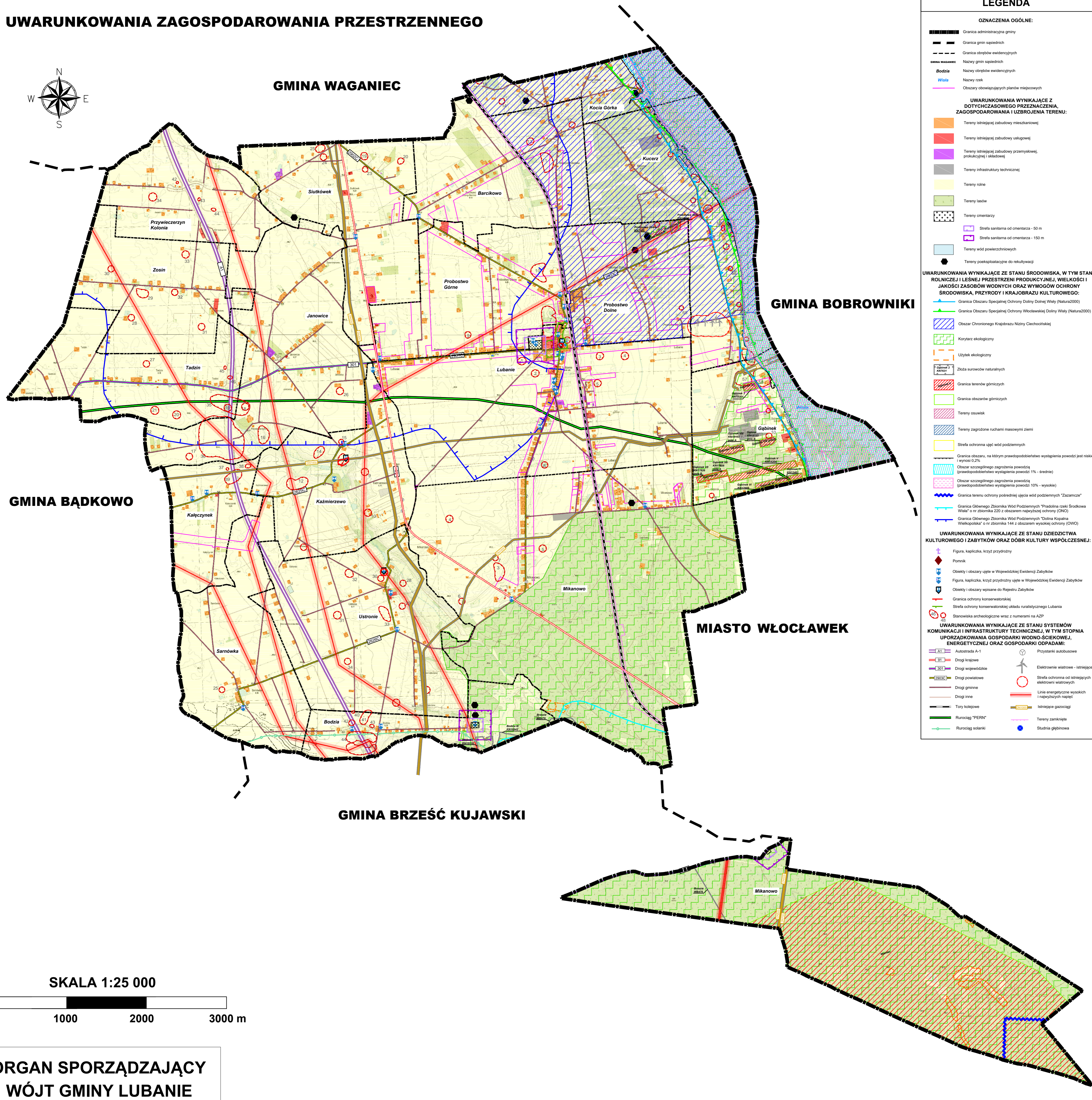


STUDIUM UWARUNKWAŃ I KIERUNKÓW ZAGOSPODAROWANIA PRZESTRZENNEGO GMINY LUBANIE

ZAŁĄCZNIK NR 2
DO UCHWAŁY NR.....
RADY GMINY LUBANIE
Z DNIA.....

UWARUNKOWANIA ZAGOSPODAROWANIA PRZESTRZENNEGO



LEGENDA

- OZNACZENIA OGÓLNE:**
- Graniczka administracyjna gminy
 - Graniczka gmin sąsiednich
 - Graniczka obszarów ewidencyjnych
 - Nazwy gmin sąsiednich
 - Bodzia** Nazwy obszarów ewidencyjnych
 - Włocławek** Nazwy rzek
 - Obszary obowiązujących planów miejscowych
- UWARUNKOWANIA WYNIKAJĄCE Z DOTYCZĄCEGO PRZEZNACZENIA, ZAGOSPODAROWANIA I UZBROJENIA TERENU:**
- Tereny istniejącej zabudowy mieszkaniowej
 - Tereny istniejącej zabudowy usługowej
 - Tereny istniejącej zabudowy przemysłowej, produkcyjnej i składowej
 - Tereny infrastruktury technicznej
 - Tereny różne
 - Tereny lasów
 - Tereny omentarzy
 - Strefa sanitarna od omentarza - 50 m
 - Strefa sanitarna od omentarza - 150 m
 - Tereny wód powierzchniowych
 - Tereny poeksploatacyjne do rekultywacji
- UWARUNKOWANIA WYNIKAJĄCE ZE STANU ŚRODOWISKA, W TYM STANU ROLNICZEJ I LEŚNEJ PRZESTRZENI PRODUKCYJNEJ, WIELKOŚCI I JAKOŚCI ZASOBÓW WODNYCH ORAZ WYMÓGÓW OCHRONY ŚRODOWISKA, PRZYRODY I KRAJOBRAZU KULTUROWEGO:**
- Graniczka Obszaru Specjalnej Ochrony Doliny Dolnej Wławy (Natura2000)
 - Graniczka Obszaru Specjalnej Ochrony Włocławskiej Doliny Wławy (Natura2000)
 - Obszar Chronionego Krajobrazu Niziny Ciesielskiej
 - Korytarz ekologiczny
 - Użytek ekologiczny
 - Zbiża surowców naturalnych
 - Graniczka terenów górniczych
 - Graniczka obszarów górniczych
 - Tereny osuwisk
 - Tereny zagrożone ruchami masowymi ziemi
 - Strefa ochronna ujęć wód podziemnych
 - Graniczka obszaru, na którym prawdopodobieństwo wystąpienia powodzi jest niskie i wynosi 0,2%
 - Obszar szczególnego zagrożenia powodzią (prawdopodobieństwo wystąpienia powodzi 1% - średnie)
 - Obszar szczególnego zagrożenia powodzią (prawdopodobieństwo wystąpienia powodzi 10% - wysokie)
 - Graniczka terenu ochrony podziemnej ujęcia wód podziemnych "Zakamcze"
 - Graniczka Głównego Zbiornika Wód Podziemnych "Pradolina rzeki Śródkowa Wławy" o nr zlokalizacji 222 z obszarem należącej ochrony (GMO)
 - Graniczka Głównego Zbiornika Wód Podziemnych "Dolina Kopalnia Włocławka" o nr zlokalizacji 144 z obszarem wysokiej ochrony (OWO)
- UWARUNKOWANIA WYNIKAJĄCE ZE STANU DZIEDZICTWA KULTUROWEGO I ZABYTEKÓW ORAZ DOBR KULTURY WSPÓŁCZESNEJ:**
- Figura, kapliczka, krzyż przydrożny
 - Pomnik
 - Obiekty i obszary ujęte w Wojewódzkiej Ewidencji Zabytków
 - Figura, kapliczka, krzyż przydrożny ujęte w Wojewódzkiej Ewidencji Zabytków
 - Obiekty i obszary wpisane do Rejestru Zabytków
 - Graniczka ochrony konserwatorskiej
 - Strefa ochrony konserwatorskiej układu ruralistycznego Lubania
 - Schroniska archeologiczne wraz z ruinami na AZP
- UWARUNKOWANIA WYNIKAJĄCE ZE STANU SYSTEMÓW KOMUNIKACJI I INFRASTRUKTURY TECHNICZNEJ, W TYM STOPNIA UPORZĄDKOWANIA GOSPODARKI WODNO-ŚCIEKOWEJ, ENERGETYCZNEJ ORAZ GOSPODARKI ODPADAMI:**
- Autostada A-1
 - Drogi krajowe
 - Drogi wojewódzkie
 - Drogi powiatowe
 - Drogi gminne
 - Drogi inne
 - Tory kolejowe
 - Rurociąg "PERN"
 - Rurociąg solanki
 - Przystanki autobusowe
 - Elektronie słatowe - istniejące
 - Strefa ochronna od istniejących elektrowni wiatrowych
 - Linie energetyczne wysokie i najwyższych napięć
 - Istniejące gazociągi
 - Tereny zanikłe
 - Studnia głębinowa

SKALA 1:25 000



ORGAN SPORZĄDZAJĄCY
WÓJT GMINY LUBANIE