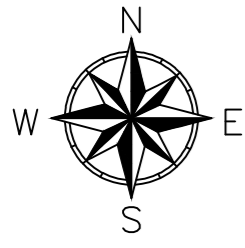
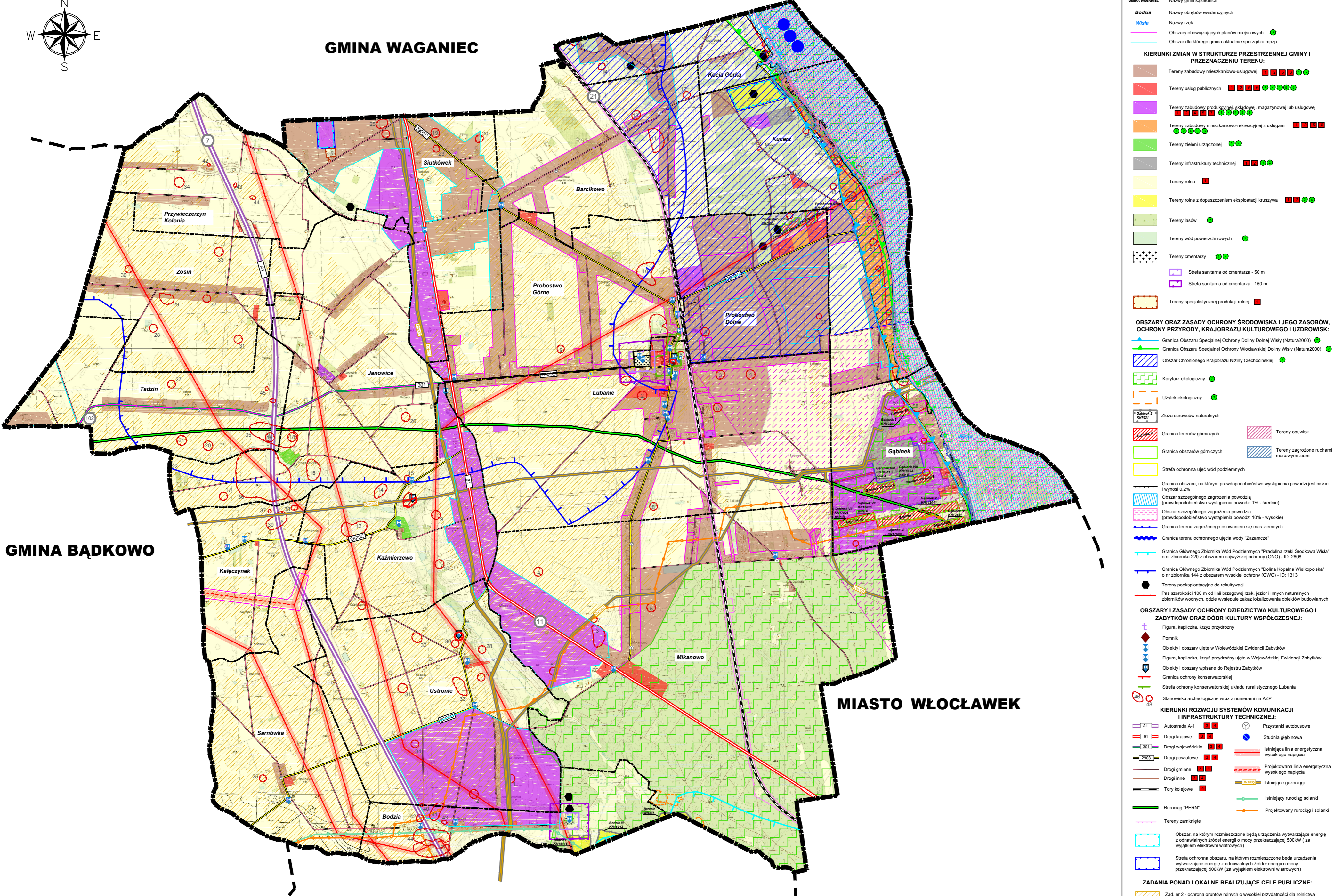


ZAŁĄCZNIK GRAFICZNY DO PROGNOZY ODDZIAŁYWANIA NA ŚRODOWISKO STUDIUM UWARUNKOWAŃ I KIERUNKÓW ZAGOSPODAROWANIA PRZESTRZENNEGO GMINY LUBANIE

SKALA 1:25 000



GMINA WAGANIEC



GMINA BĄDKOWO

MIASTO WŁOCŁAWEK

GMINA BRZEŚĆ KUJAWSKI

LEGENDA

OZNACZENIA OGÓLNE:	
	Granica administracyjna gminy
	Granica gmin sąsiednich
	Granica obszarów ewidencyjnych
	Nazwy gmin sąsiednich
	Bodzia Nazwy obszarów ewidencyjnych
	Włosa Nazwy rzek
	Obszary obowiązujących planów miejscowych
	Obszar dla którego gmina aktualnie sporządza mcp
KIERUNKI ZMIAN W STRUKTURZE PRZESTRZENNEJ GMINY I PRZEZNACZENIU TERENU:	
	Tereny zabudowy mieszkaniowo-usługowej
	Tereny usług publicznych
	Tereny zabudowy (przemysłowej, składowej, magazynowej, lub usługowej)
	Tereny zabudowy mieszkaniowo-rekreacyjnej z usługami
	Tereny zielonej zabudowy
	Tereny infrastruktury technicznej
	Tereny rolne
	Tereny rolne z dopuszczeniem eksploatacji kruszycy
	Tereny leśne
	Tereny wód powierzchniowych
	Tereny omenarzy
	Strefa sanitarna od omenarza - 50 m
	Strefa sanitarna od omenarza - 150 m
	Tereny specjalistycznej produkcji rolnej
OBSZARY ORAZ ZASADY OCHRONY ŚRODOWISKA I JEGO ZASOBÓW, OCHRONY PRZYRODY, KRAJOBRAZU KULTUROWEGO I UŻYTKÓW:	
	Granica Obszaru Specjalnej Ochrony Doliny Dolnej Wisły (Natur2000)
	Granica Obszaru Specjalnej Ochrony Węskielickiej Doliny Wisły (Natur2000)
	Obszar Chronionego Krajobrazu Niziny Cechoczekkiej
	Korytarz ekologiczny
	Użytek ekologiczny
	Zbiórka surowców naturalnych
	Granica terenów górniczych
	Granica obszarów górniczych
	Strefa ochronna ujęć wód podziemnych
	Granica obszaru, na którym prawdopodobieństwo wystąpienia powodzi jest niskie i wynosi 0,2%
	Obszar szczególnego zagrożenia powodzią (prawdopodobieństwo wystąpienia powodzi 1% - średnie)
	Obszar szczególnego zagrożenia powodzią (prawdopodobieństwo wystąpienia powodzi 10% - wysokie)
	Granica terenu zagrożonego osuwaniem się mas ziemnych
	Granica terenu ochronnego ujęcia wody "Zaciszcie"
	Granica Obszaru Zbiornika Wód Podziemnych "Przełotna rzeka Środkowa Wisła" o nr zbiornika 202 z obszarem najwyższej ochrony (OWO) - ID: 2028
	Granica Obszaru Zbiornika Wód Podziemnych "Dolina Kopalnia Węskielicka" o nr zbiornika 144 z obszarem wysokiej ochrony (OWO) - ID: 1313
	Tereny potencjalnie zagrożone do relikwiarzy
	Plan ochrony 100 m od linii rozgraniczającej ciek, jezior i innych naturalnych zbiorników wodnych, gdzie występuje zakaz lokalizowania obiektów budowlanych
OBSZARY I ZASADY OCHRONY DZIEDZICTWA KULTUROWEGO I ZABYTKÓW ORAZ DOBR KULTURY WSPÓLNEJ:	
	Pomnik
	Obszary laboratoryjne w Włocławku i Wągrowcu (Ewidencja Zabytków)
	Figura, kapliczka, krzyż przydrożny (Ewidencja Zabytków)
	Obszary i obszary wpisane do Rejestru Zabytków
	Granica ochrony konserwatorskiej
	Strefa ochrony konserwatorskiej układu ruralizacyjnego Lubania
	Schroniska archeologiczne wraz z numerami na AZP
KIERUNKI ROZWOJU SYSTEMÓW KOMUNIKACJI I INFRASTRUKTURY TECHNICZNEJ:	
	Autobus A-1
	Przystanki autobusowe
	Drogi krajowe
	Stacja kolejowa
	Drogi wojewódzkie
	Interakcyjna linia energetyczna wysokiego napięcia
	Drogi powiatowe
	Projektowana linia energetyczna wysokiego napięcia
	Drogi gminne
	Projektowana linia energetyczna wysokiego napięcia
	Drogi inne
	Interakcyjna gazociąg
	Tory kolejowe
	Interakcyjna linia kolejowa
	Rurociąg "PERN"
	Projektowany rurociąg i szlaki
	Tereny zamknięte
	Obszar, na którym rozważane będą urządzenia wytwarzające energię z odnawialnych źródeł energii o mocy przekraczającej 500kW (z wyjątkiem elektrowni wiatrowych)
	Strefa ochronna obszaru, na którym rozważane będą urządzenia wytwarzające energię z odnawialnych źródeł energii o mocy przekraczającej 500kW (z wyjątkiem elektrowni wiatrowych)
ZADANIA PONAD LOKALNE REALIZUJĄCE CELE PUBLICZNE:	
	Zad. nr 2 - ochrona gruntów rolnych o wysokiej przydatności dla rolnictwa (grunty rolne klas I-III)
	Zad. nr 47 - zabudowa korytarzy ekologicznych zapewniających ciągłość między obszarami prawnie chronionymi, w tym w dolinie Wisły i w dolinie Nosiłki
	Zad. nr 23 - modernizacja dróg wodnych rz. Wisła
	Zad. nr 7 - budowa autostrady A-1
	Zad. nr 11 - przebudowa drogi krajowej nr 91
	Zad. nr 21 - modernizacja linii kolejowej nr 18
	Zad. nr 102 - przebudowa drogi wojewódzkiej nr 301
	Zad. nr 91 - przebudowa drogi wojewódzkiej nr 252

CZYNNIKI POZYTYWNY WPLYWAJĄCE NA ŚRODOWISKO I ZDROWIE LUDZI	
	UPORZĄDKOWANIE PRZESTRZENI
	JASNE ZASADY GOSPODARKI NA DANYM TERENIE
	ZWIĘKSZENIE ATRAKCYJNOŚCI DLA POTENCJALNYCH INWESTYTORÓW
	MOŻLIWOŚĆ POWSTANIA NOWYCH MIEJSC PRACY
	MOŻLIWOŚĆ ROZWOJU GOSPODARCZEGO
	ZABEZPIECZENIE TERENÓW CENNYCH PRZYRODNICZO
CZYNNIKI NEGATYWNY WPLYWAJĄCE NA ŚRODOWISKO I ZDROWIE LUDZI	
	PRZEKSZTAŁCENIE POWIERZCHNI ZIEMI
	ZMIANA KRAJOBRAZU
	ZANIECZYSZCZENIA ROPOPOCHODNYM
	EMISJA HAŁASU
	SYNANTROPIZACJA SZTATY ROŚLINNEJ
	ODPADY I ŚCIEKI KOMUNALNE
	ŚCIEKI PRZEMYSŁOWE